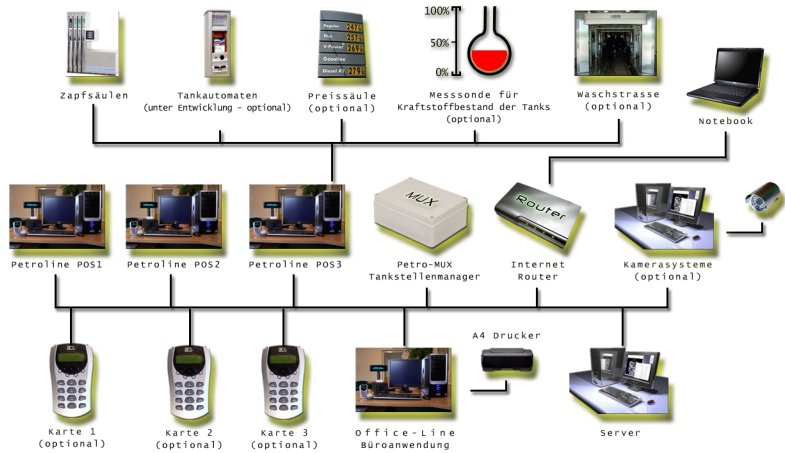


Petroline POS und Office-Line

Tankstelleninformatik Anwendungen



Neue Richtlinie im Kreis der Tankstelleninformatik

Eindeutige Icons, Benutzer/Softbuttons und eine sorgfältig entworfene benutzerfreundliche Displayanordnung sorgt für eine schnelle, einfache und übersichtliche Vorgangsbegleitung, sowohl am Kassenterminal, als auch bei dem verwaltenden Geschäftsführungsbackground und der Büroanwendung.

Intelligente Technologie

Der PetroLine POS fügt die herausragende Qualität der Bestandteile und die Peripherien zusammen. Die Softwareanwendungen und der Hardware stehen im maximalen Einklang, und bieten eine neue Dienstleistungsdimension für die Benutzer.

Perfektion in der Bedienung

PetroLine POS

- ✓ Kassenterminal mit neuester Technologie
- ✓ Touchscreen, grafische Oberfläche, einfache Bedienung
- ✓ Verkauf von Kraftoffen und Shop Produkte
- ✓ Schnelle Bedienung durch Barcodeleser
- ✓ Schnelle und leise Bonierung
- ✓ Flottenkartenbedienung, Rabattkartenführung
- ✓ Kraftstoff Umlagerung
- ✓ Aufgeschobene Barzahlung
- ✓ Schichtführung
- ✓ Zapfpunkt Eichung
- ✓ Elektronische Kontrollbeleg Lagerung, Archivierung
- ✓ Mehrere, kombinierte Zahlungsmöglichkeiten (zB.: Bargeld, Kreditkarten, Gutscheine)
- ✓ Kassenreport - Kassierer
- ✓ Sicherer, mehrstufig berechtigter Zugriff
- ✓ Speicherspeicher Funktionen



Tankstellenführung - Tankenmanagement

- ✓ geschlossenes System, zuverlässige, sichere Zapfpunktführung mit PC Protokoll
- ✓ Preisanzeige am Zapfpunkt
- ✓ Fernmanagementbarer Betrieb (Fehlerverwaltung)



Kraftstoffbestandsmesser der Tanks

- ✓ -geschlossenes System, sichere Bestandsbeobachtung (mit Protokollverbindung)

Kundenkartenbedienung - Marketing Programme

Bietet Möglichkeit um die Rabatte, Promotionen, Punktesammelaktionen und online Ermäßigungen zu verwalten.

- ✓ Stammkunden-, Ermässigungskarten
- ✓ Kraftstoffkartenbedienung für Kreditanker - Sammelrechnung Abrechnung
- ✓ Punktesammelkarte - einlösbar für Rabatt oder Geschenke

- ✓ Integrierbare Fremdkarten (zB.: Agip, O+)

Office - Line Unternehmensführung an den Tankstellen!

Eine System schaffende und Effizienz unterstützende Anwendung für die Unternehmensführung!

Sein logischer Aufbau weicht von den herkömmlichen kommerziellen Rechnungs- Bestandverwaltungs Programme ab. Er setzt sein Akzent - entsprechend der ISO Norm - auf die Verfolgbarkeit der Daten, Transaktionen und Vorgänge, sowie auf die automatisierte Verbindung, damit jeder einzelne Benutzer in seinem eigenen Berechtigungsfeld arbeiten kann.

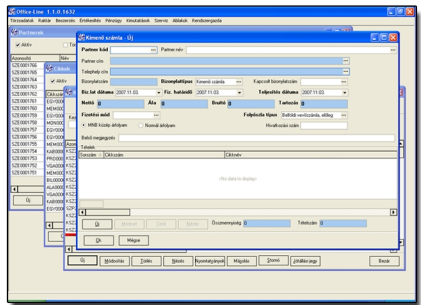
Er schließt die Vorgänge zusammen und legt die einzelnen Fasern fest - angefangen von der Kundenpartnersuche, durch den Bestandsbewegungen und Verwaltung der Endrechnungen, bis zur Beobachtung der durchführenden Finanzwesen hin.

Das System verfügt über solch eine entworfene Datenbasisstruktur, dass wir jederzeit, jegliche Informationen und Nachweise für jede Benutzer seinen Vorstellungen entsprechend ausstellen können. Die aussortierten Datentafeln können auch im MS Office Excel erstellt werden, so ist es möglich sofort weitere persönliche Auswertungen anzufertigen. Er bietet eine exzellente Unterstützung bei der Unternehmensführung und eine zuverlässige Analytik in der Buchhaltung in verschiedenen Dimensionen.

Office - Line Menüaufbau

- ✓ Stammdaten
 - Kunden
 - Artikel, Preisbestimmung
 - Rabatte/Ermäßigungen
 - Preistype
 - Lager
 - Zahlungsarten
 - Währungen - Zahlungsmittel
 - Mehrwertsteuersatz
 - Kostenstellen
 - Hauptbuch Identifizierungen
 - Transaktionen - Belege

- ✓ Lager
 - Lager
 - ➔ Warenbewegung
 - ➔ Bestand
 - ➔ Artikelkarton
 - Import zw. Lagern
 - Inventar - auch mit Benutzung äußerer Datensammler
 - Lagerbestand- Aussortierung

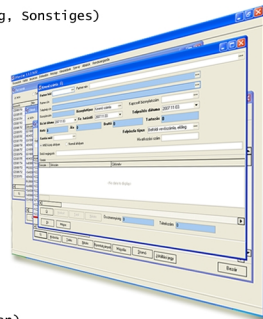


- Besorgung**
 - Eingehender Lieferschein
 - Eingehende Rechnungen (zB.: Waren-, Kostenrechnung, Sonstiges)

- Absatz/Verkauf**
 integriert mit der Kasse
 - Ausgehender Lieferschein
 - Ausgehende Rechnung

- Finanzwesen**
 - Bank (festhalten von Kontoauszügen)
 - Kassen (Führung individueller und zentraler Kassen)
 - Finanzwesensatz (Verwaltung von Belegen, finanzieller Leistungen, Außenstände)

- Kunden/Flottenkarten - online Ermäßigungsschemen**
 - Stammkundenkarten
 - Kraftstoffkarte, Kreditanken - Abrechnung mit Vertragspartnern per Sammelrechnung
 - Punktekarte
 - Verwaltung der Datenverbindung anderer Karten



- Tankstellenverwaltung
 - Konfiguration
 - Schicht
 - Schichtführung
 - Schicht-, Kraftstoffabrechnung
 - VPOP (Zollbehörde) genehmigte Registrierung und Abrechnung
 - Tankmengenmesser

- Auswertungen - Statistiken
 - Artikel - Artikelkarton, Artikelabgang, minimaler Bestand, Rotationsgeschwindigkeit, verlegener Warenbestand, etc.
 - Lager - Bestand, Bestandsführung/Import zw. Lagern
 - Finanzwesen - Forderungen, Sollbestand, zeitweiliger Kassenreport, etc.
 - Umsatz - Erlös, Kosten, Gewinnspanne, etc.
 - Kostenstellen, etc.

- System Administrator
 - Systeminformationen
 - Berechtigungen
 - Betriebsumfeld-Monitoring
 - etc.

- Weitere Funktionen:

- Individuelle, Benutzerdefinierte Oberfläche, den Berechtigungen entsprechender Zugriff
- Office-Line Verbindung der Standorte
- Remotesteuerung für die berechtigten Benutzer
- Archivierung - Datensicherung lokal und/oder per Remotebetrieb
- Integration für Web-Erscheinung (zB.: Preisliste, Grafiken, etc.)
- Einfügung fremder Datensysteme (zB.: Hauptbuch)
- Remotesteuerung, Fehlerbehandlung, Beratung per Internet

Der Office-Line hilft Ihnen gleichermaßen bei dem effizienten Verkaufs- und Bestandsmanagement, der Bestandsoptimierung, der Niveauvollen Kundenbetreuung, der Finanzwirtschaft und der Abrechnung.

Warum?

- weil er ein vollkommen integriertes Geschäftsführungssystem ist, welches eine gemeinsame integrierte Datenbank benutzt, so braucht man die Daten nur einmal festzuhalten. Die Daten stehen dann in jedem Modul zur Verfügung.
- wegen seines modularen Aufbaus, der ein Grund unseres Erfolgs ist. Das Ermöglicht, dass der Benutzer die richtige Systemkombination nach seinen eigenen Geschäftsbedürfnissen wählt.
- weil sein Berechtigungssystem individuell modifizierbar ist. Mit dem Berechtigungssystem ist jeder Menüpunkt einstellbar, und auf die Benutzer optimierbar. Hier kann man festlegen welcher Benutzer welche Datenfelder sehen kann und ob er die auch modifizieren darf.
- weil er in der Nutzbarkeit über eine optionale Konfiguration verfügt, mit der er sich flexibel den oft verschiedenen Geschäftsführungsordnungen anpasst.
- weil er mit einer rundum Vorgangssteuerung ausgestattet ist: nach der ISO Qualitätssicherungsnorm geschieht die Entwicklung auch im „vorgangzentrischen“ System.



- Weil sein Auswertungs- und Belegsystem auf die Unternehmen zugeschnitten ist. Die Belege und Auswertungen erfüllen eine wichtige Rolle in der Geschäftsführung. Damit Ihre Mitarbeiter die richtigen Entscheidungen im richtigen Zeitpunkt fällen können, sind fundierte Fakt-Angaben nötig. Dies ist auch ein Vorteil beim benutzen des Systems.

- Integration mit anderen Systemen: Eine Verbindung mit anderen Software und Büroanwendungen mittels Standardinterface ist gewährleistet.

Systemeinführung - Betrieb

Wir verbessern unsere Konkurrenzfähigkeit stets bei der Einführung unseres Tankstelleninformatiksystems, indem wir die individuellen Bedürfnisse unserer Kunden befriedigen. Die schon seit 15 Jahren zunehmenden Systemeinführungen basieren auf dieser Erfahrung.

Als erster Schritt bei der Systemwahl empfehlen wir eine Vorführung des Systems zu besichtigen. Dann folgen das Kennenlernen des neuen Partnerunternehmens, und die Übersicht des Geschäftsführungsverfahrens. Zum Schluss kann die kundengerechte Systemorganisation, Konfiguration, Installation und Schulung des Systems beginnen.

Nach der Einführung sichern wir für unsere Kunden eine Betriebsunterstützung, denn es kann sein, dass die Kunden Zeit zu Zeit Fragen haben, Rat- oder Erklärung brauchen. Wir bieten telefonischen Kundendienst an allen Tagen der Woche, täglich von 0-24 Uhr, bzw. Bereitschaft für Fehlerbehebung per Remotesteuerung. Wir verrichten regelmäßige Wartung, und bieten Unterstützung bei Fragen zum System und zur Lösung von Problemen.

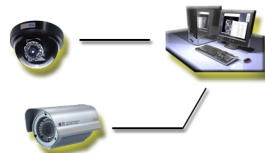
In Ungarn besitzen wir um die 200 installierte Systeme, 90% davon wird von uns per Telefon und/oder per Remotesteuerung verwaltet, so haufen sich keine lästige Wartezeiten und Kosten für den Kunden an.

Die oberste Priorität für uns ist, dass wir unseren Kunden solche Lösungen bieten können, welche man bequem und sicher für eine lange Zeit nutzen kann. Wir arbeiten kontinuierlich daran, dass wir die möglichen Fehler, die auftreten können ausschließen, und die entstehenden Probleme im Systemumfeld filtern. Unsere Experten warten nicht nur die Systeme, sondern beraten unsere Kunden und geben Empfehlungen, um die Arbeit der Benutzer zu erleichtern.

Unsere Firma entwickelt seit 17 Jahren verschiedene eigene Softwares. Seitdem betreiben wir zahlreiche Kassen- und Merkantilssysteme. Heute installieren wir Unternehmensführung-, Kamera-Überwachungssysteme und die im obigen Text beschriebene Systeme in großen Mengen.

Computergesteuertes Kamerasystem

- ✓ Eigentum und Vermögensschutz
- ✓ Archivierte Überwachung
- ✓ Remotezugriff



Datenschutz

- ✓ Internet Firewall
- ✓ Virenschutz
- ✓ Schutz gegen sonstiges Eindringen

PC Netzwerk ohne Kabel

**Server auf Windows Basis, Installation von exchange Server
Blicken Sie auf eine schönere Zukunft und entscheiden Sie sich richtig!**

Wir entnehmen gern Ihre Anfrage!

✉ VH COM Kft. Rákóczi út 72, 7621 Pécs, Ungarn

☎ +36-72/333-987, +36-72/234-116

FAX: +36-72/232-047

e-mail: info@vhcom.hu

WEB: www.vhcom.hu